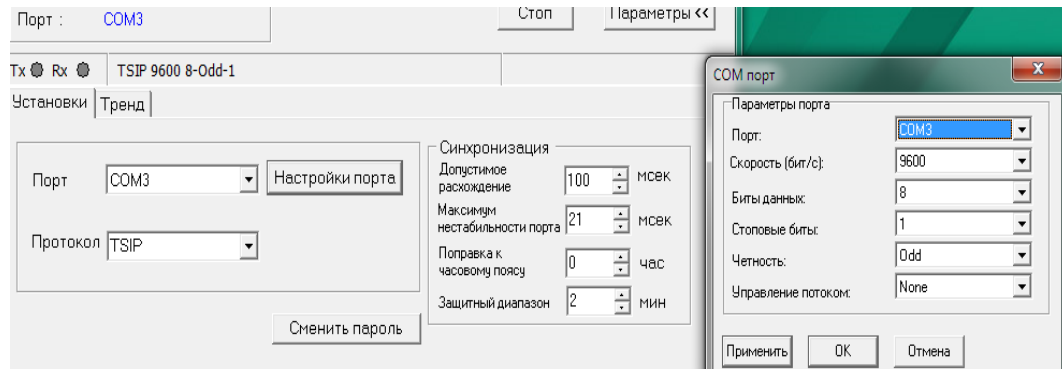


## Последовательность обновления программы TwSynClock.

**Внимание!** Все действия по удалению и установке программ должны производиться под учетной записью Windows с правами **Администратора** системы!

Запустите старую версию программы. Нажмите кнопку “Параметры” и введите установленный ранее пароль после чего откроется окно настройки программы.

Введите и запишите назначенные параметры рабочего порта и параметров синхронизации (все поля указанные на картинке).



Выйдите из программы. Зайдите в панель управления в раздел “Программы и компоненты” выделите строку с программой TwSynClock и удалите ее нажав кнопку “Удалить”. После чего дождитесь завершения программы и перезагрузите компьютер.

TwUtils	TeleSoft Ltd.	25.05.2015		
TwSynClock	TeleSoft Ltd.	28.05.2015	13,1 МБ	3.1.2.5221
TwStatist	TeleSoft Ltd.	25.05.2015	7,94 МБ	3.1.2.6035
TwServer	TeleSoft Ltd.	25.05.2015	17,3 МБ	3.1.2.19155
TwSecurity	TeleSoft Ltd.	25.05.2015	5,24 МБ	3.1.2.5492
TwProxy	TeleSoft Ltd.	25.05.2015	14,4 МБ	3.1.2.2456
TwOpсExplorer	TeleSoft Ltd.	02.06.2015	37,3 МБ	3.1.2.220
TwNotes	TeleSoft Ltd.	22.05.2015	11,8 МБ	1.1.2.900
TwLicense	TeleSoft Ltd.	25.05.2015	11,2 МБ	3.1.2.5713
TwHMI	TeleSoft Ltd.	25.05.2015	10,1 МБ	3.1.2.19253
TwFileHistory	TeleSoft Ltd.	24.04.2015	34,5 МБ	1.1.1.310
TwAlarmViewer	TeleSoft Ltd.	25.05.2015	4,10 МБ	3.1.2.3852

После перезагрузки компьютера запустите установочный файл с новой версией программы и следуйте инструкциям, выдаваемым при установке. После установки запустите программу и сверьте настройки параметров с сохраненными из старой версией. Если у вас очень старая версия программы, настройки, возможно, будут отличаться, в этом случае внесите настройки из вашей старой версии. Пароль входа в настройки как правило сохраняется, если он не подходит введите пароль по умолчанию **ts**, после чего смените пароль на нужный вам.

Актуальную версию установочного файла TwSunClock можно скачать по адресу <http://www.telescada.ru/show.php?901>

В случае возникновения проблем при установке и эксплуатации программы, обращайтесь письменно по координатам указанным на сайте <http://www.telescada.ru/>